

# となみ夢の平スキー場

夢の平ペアーリフト

平成29年度



砺波市五谷観光企業組合 索道安全報告書

## 1. 利用者の皆様へ

当企業組合の索道事業に対して、日頃のご利用とご理解、誠に有難うございます。

当企業組合は、経営理念の第一に安全の確保を掲げ、法令の厳守とともに安全輸送に努めております。

本報告書は、鉄道事業法に基づき、輸送の安全確保の為の取り組みや安全の実態について、自ら振り返るとともに広くご理解をいただくために公表するものです。皆さまからの声を輸送安全に役立てたく、積極的なご意見を頂戴できれば幸いです。

## 2. 基本方針と安全目標

### (1) 基本方針

当企業組合の経営理念の第一は、安全の確保です。[安全基本方針]を次のように掲げ、代表理事以下従業員に周知・徹底しております。

1. 一致団結して輸送の安全の確保に努めること。
2. 輸送の安全に関する法令及び関連する規程(本規程を含む)をよく理解するとともにこれを厳守し、厳正、忠実に職務を遂行すること。
3. 常に輸送の安全に関する状況を理解するよう努める。
4. 職務の実施にあたり、推測に頼らず確認の励行に努め、疑義のある時は最も安全と思われる取扱いに努めること。
5. 事故・災害等が発生したときは、人命救助を最優先に行動し、速やかに安全適切な処置を行なうこと。
6. 情報は漏れなく迅速、正確に伝えること。
7. 常に問題意識をもち、必要な変革に取り組むよう努めること。

### (2) 安全目標

索道輸送安全目標は次表のとおりです。28年度は、索道施設整備及び従業員の教育訓練のもとで、索道人身事故等はありませんでした。引き続き、代表理事をトップに、下記に、掲げる目標達成に向けて取り組む所存です。

項目	内容
設備不具合による事故	乗客に対する事故を発生させない。
人身障害事故	今後も発生件数を 0件とする。

## 3. 事故等の発生状況とその再発防止処置

### (1) 索道運転事故（索道人身事故）

平成29年度、索道運転事故はありません。

### (2) 災害（地震や暴風雨、豪雪など）

平成29年度、災害による運行停止はありません。

### (3) インシデント(事故の兆候)

平成29年度、国土交通省へのインシデント報告はありません。

### (4) 行政指導

平成29年度、北陸信越運輸局からの指導はありません。

#### 4. 輸送安全確保の為の取り組み

##### (1) 人材教育

当企業組合では、輸送や皆さまの安全に役立つよう、シーズン営業開始前に施設及び取扱いについての安全教育を実施しています。また、今年度は北陸信越索道協会主催の索道研修会等に参加し研修を行っております。

##### (2) 緊急時対応訓練

シーズン営業開始前に全従業員を対象に救助訓練を実施しています。  
シーズン営業中にも全従業員を対象に救助訓練を実施しています。

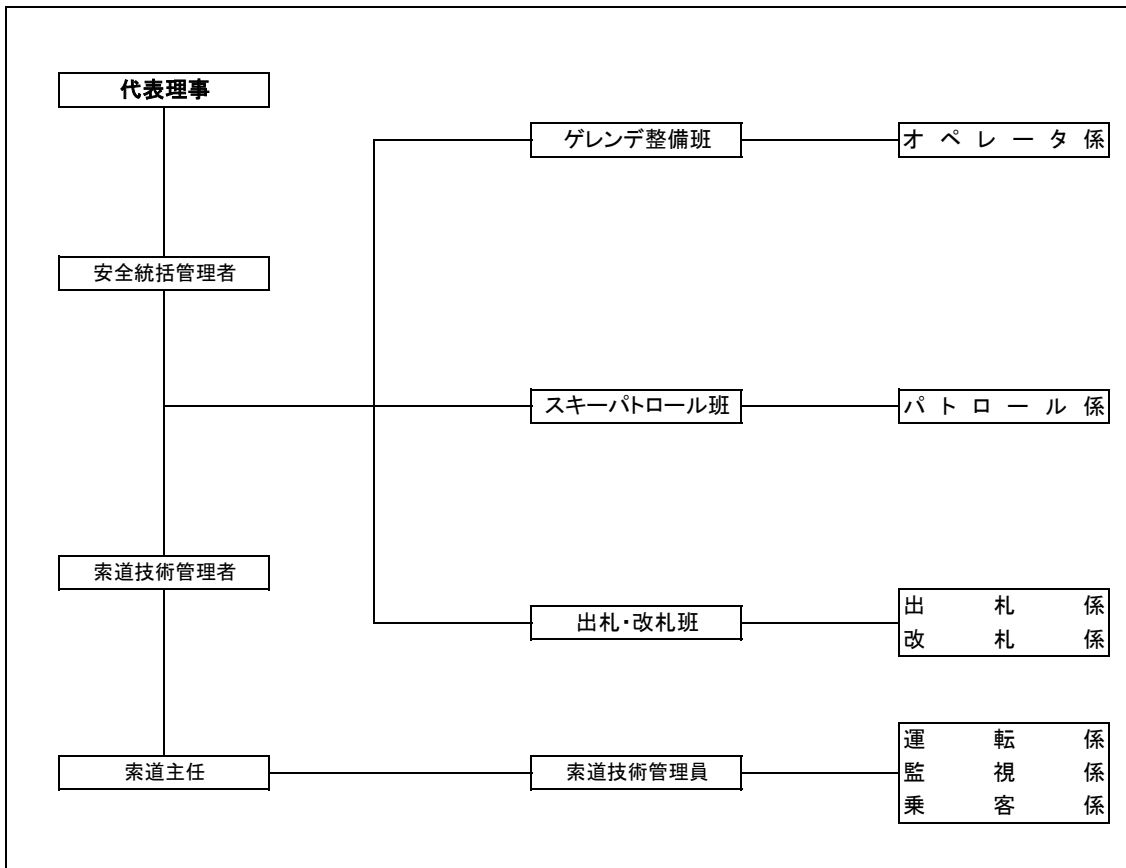
##### (3) 安全のための投資と支出

安全の維持・向上のため、随時施設の整備を心がけています。

- ①平成29年度は、リフト制御盤更新作業、常用ブレーキ、非常用ブレーキのブレーキシュー交換作業を実施いたしました
  - ②平成22年度にリフト施設の安全運行の為、索道メーカーによる振動検査を実施いたしました。
- その結果に基づいて整備計画書を作成し、順次、整備を行っていきます。

#### 5. 当企業組合の安全管理体制

代表理事をトップとする安全管理組織を構築し、各責任者の責務を明確にしています。



代表理事	輸送の安全の確保に関する最終的な責任を負う。
安全統括管理者	索道事業の輸送の安全の確保に関する業務を統括する。
索道技術管理者	安全統括管理者の指揮下、索道運行の管理、索道施設の保守の管理、その他技術上の事項に関する業務を統括管理する。
索道主任	索道技術管理者の指揮下、索道技術者の行なう業務を補助する。

---

## 6. リフト乗降車時の注意事項

- ① 乗り方に慣れないお客様は、係員にそのことを申し出て下さい。
- ② 乗車後、安全バーを下げてください。
- ③ 空き缶・煙草の吸殻・その他の物品を、乗っているリフトから投げ捨てないで下さい。
- ④ 搬器から飛び降りたり、搬器を揺らないで下さい。
- ⑤ 衣服・携帯品・髪の毛などが、施設に巻き付かないように注意して下さい。
- ⑥ 改札後は係員の指示に従ってください。
- ⑦ 山頂駅では必ず降車して下さい。
- ⑧ 降車時は搬器から立上がり、直進して下さい。

## 7. ご連絡先

安全報告書へのご感想、当組合の安全への取組みに対するご意見をお寄せ下さい。

〒939-1428

富山県砺波市五谷字源谷22番地

砺波市五谷観光企業組合 索道部 お客様係

TEL : 0763-37-1575 FAX : 0763-37-1576

ホームページ [WWW1.tst.ne.jp/yume-ski/index.htm](http://WWW1.tst.ne.jp/yume-ski/index.htm)

E-meil [yume-ski@p1.tst.ne.jp](mailto:yume-ski@p1.tst.ne.jp)